

מספר קורס: 290.2110  
סמסטר ב' 2022

### סילבוס הקורס – חשיבה קלינית שנה ב' תשפ"ב

**מועד:** יום א' בין השעות  
גנרי- 14:15-15:45  
תוכנית בני ציון – 12:15-13:45  
**מרצים:** גב' מלי בן אדיבה, גב' נאווה זוארץ, ד"ר נטלי ציון, גב' מיכל אנגלרד-הרשור, גב' דלית וילהלם.  
**שעות קבלה:** בתיאום מראש  
**רמת הקורס:** תואר ראשון שנה ב'  
**דרישות קדם:** מבוא לסייעוד קליני, מדעי יסוד, קורס מצבי חולי 1, קורס מבוא למצבי חולי.

#### מטרות הקורס:

- פיתוח מיומנויות חשיבה קלינית בסייעוד:
1. ניתוח מצבים קליניים בהתבסס על:
    - ✓ תבניות מובנות
    - ✓ השוואה לסטנדרטים
    - ✓ השוואה לנורמה
    - ✓ השוואה למקרים לא טיפוסיים וחריגים
    - ✓ פרשנות אישית
  2. ביצוע הקשרים בין סימנים וסימפטומים למצבו הקליני של המטופל
  3. ביצוע הקשרים בין מצב קליני ייחודי להתערבויות סיעודיות רלוונטיות
  4. שימוש בגופי ידע מדיסציפלינות שונות בניתוח מצבים קליניים

#### יעדים:

1. הבנה של תהליכי חשיבה של קלינאי בפרקטיקה
2. תרגול מיומנויות שונות של חשיבה קלינית בהקשרים שונים
3. פיתוח רציונל קליני של סטודנט מתחילן

#### דרישות הקורס:

1. נוכחות **חובה** בכל השיעורים **השתתפות פעילה** בשיעור:
  - א. הצגת מפת מושגים – כל סטודנט מציג באחד השיעורים (הנחיות להצגת מפות מושגים מופיעות בסוף הסילבוס) 15%
  - ב. השתתפות פעילה – שאילת שאלות על החומר הנלמד, השתתפות בפעילויות והתרגילים שיתוף במקרים מההתנסויות הקליניות ובדיקת נושאים שונים בהתנסות הקליניות (במידה והסטודנט מוצב בהתנסות קלינית) 15%
2. צפייה בהרצאות מוקלטות, קריאת חומר רקע וביצוע בוחן קצר לפני תחילת כל שיעור – 20%
3. מבחן סוף סמסטר 50%
4. ציון עובר בקורס - 70

### שיטות הלימוד בקורס:

כיתה הפוכה (Flipped Classroom):

#### 1. למידה עצמית לפני השיעור:

- ✓ הרצאה מוקלטת + סרטונים וחומר עזר רלוונטי יהיה באתר הקורס לפני השיעור. הסטודנטים מחויבים לצפות בהרצאות המוקלטות לפני השיעור.
- ✓ בתחילת השיעור יערך בוחן קצר שכל הסטודנטים מחויבים לבצע.

#### 2. למידה פעילה במהלך השיעור:

- ✓ משחקים בקבוצות, דיונים בקבוצות קטנות, ניתוח מקרים במליאה
- ✓ אימון בקבלת החלטות – אבחון מצבים, יצירת סדרי עדיפויות לטיפול ועוד

### תנאי מעבר:

1. צפייה מוקדמת בהרצאות המוקלטות
2. ביצוע בוחן קצר לאחר כל שיעור מוקלט בכיתה
3. השתתפות פעילה בכיתה
4. הצגת מקרה בפני הכיתה
5. ציון עובר בקורס - 70

### מסגרת הקורס:

הקורס יתבסס על מושגים קליניים מרכזיים. בשיעורים נציג את המושגים, נקשר אותם לפיזיולוגיה, פתופיזיולוגיה, תהליכי אבחון וטיפול רלוונטיים. את המושגים נקשר יחד תוך ניתוח מקרים ומיפוי הקשר בין המושגים הקליניים השונים.

### מועדי ההרצאות:

שבוע	נושא ההרצאה
שבוע 1 - 20.2.2022	פתיחה – 1. היכרות 2. הצגת מטרות הקורס 3. אומדנים לאבחון מצב קליני
20.2.2022- 27.2.2022	<b>המושא: אומדנים</b> <b>הרצאה לצפייה בבית בנושא: אומדנים של מערכות הגוף השונות</b>
שבוע 2 – 27.2.2022	בוחן בתחילת השיעור תרגול בכיתה
27.2.2022 -6.3.2022	<b>המושא: בדיקות אבחון - בדיקות של מערכת הלב</b> <b>הרצאה לצפייה בבית בנושא: בדיקות אבחון של מערכת הלב</b>
שבוע 3 – 6.3.2022	בוחן בתחילת השיעור תרגול בכיתה הצגת מפות מושגים
6.3.2022- 13.3.2022	<b>המושא: בדיקות אבחון לאבחון מחלה</b> <b>הרצאה לצפייה בבית בנושא: תהליכים של אבחנה מبدלת</b>
שבוע 4 – 13.3.2021	בוחן בתחילת השיעור תרגול בכיתה -

<b>המושג בדיקות אבחון לאבחון מחלה הרצאה לצפייה בבית בנושא: בדיקות אבחון ולניטור עצמי</b>	13.3.2022- 20.3.2022
בוחן בתחילת השיעור תרגול בכיתה הצגת מפות מושגים	שבוע 5 – 20.3.2022
<b>המושג: ניטור מצבים דינאמיים הרצאה לצפייה בבית בנושא: ניטור אי יציבות המודינאמית, ניורולוגית, נשימתית, אנדוקרינית,</b>	20.3.2022- 27.3.2022
בוחן בתחילת השיעור תרגול בכיתה הצגת מפות מושגים	שבוע 6 – 27.3.2021
<b>המושג: ניידות, נוחות, ADL - תהליכים מאיצים פגיעה ב ADL הרצאה לצפייה בבית בנושא: תהליכים פתופיזיולוגיים המשפיעים על ניידות</b>	27.3.2022-3.4.2022
בוחן בתחילת השיעור תרגול בכיתה הצגת מפות מושגים	שבוע 7 – 3.4.2022
<b>המושג: ניידות, נוחות, ADL - סיבוכי שכיבה הרצאה לצפייה בבית בנושא: התערבויות למניעה וטיפול בסיבוכי שכיבה</b>	3.4.2022-10.4.2022
בוחן בתחילת השיעור תרגול בכיתה הצגת מפות מושגים	שבוע 8 – 10.4.2022
<b>המושג: ניידות - מצבי הכרה והשפעתם על ניידות הרצאה לצפייה בבית בנושא: מצבי הכרה והשפעתם על ניידות</b>	10.4.2022- 24.4.2022
בוחן בתחילת השיעור תרגול בכיתה הצגת מפות מושגים	שבוע 9 – 24.4.2022
<b>המושג: הדרכת מטופלים הרצאה לצפייה בבית בנושא: הדרכת מטופלים בהתאם לרצף הטיפול ומותאם לצרכי אוכלוסיות מגוונות</b>	24.4.2022-1.5.2022
בוחן בתחילת השיעור תרגול בכיתה הצגת מפות מושגים	שבוע 10 – 1.5.2022
<b>המושג: מניעת זיהומים הרצאה לצפייה בבית בנושא: זיהומים בבתי חולים</b>	1.5.2022-8.5.2022
בוחן בתחילת השיעור תרגול בכיתה	שבוע 11 – 8.5.2022
<b>המושג: מניעת זיהומים הרצאה לצפייה בבית בנושא: אספטיקה וסטרייליות</b>	8.5.2022-15.5.2022
בוחן בתחילת השיעור תרגול בכיתה –	שבוע 12 – 15.5.2022
<b>המושג: בעיות בליעה הרצאה לצפייה בבית בנושא: בעיות בליעה</b>	15.5.2022- 22.5.2022

בוחן בתחילת השיעור תרגול בכיתה סיכום אינטגרטיבי של הקורס	שבוע 13 – 22.5.2022
מבחן מסכם של הקורס	שבוע 14 - 29.5.2022

### ביבליוגרפיה

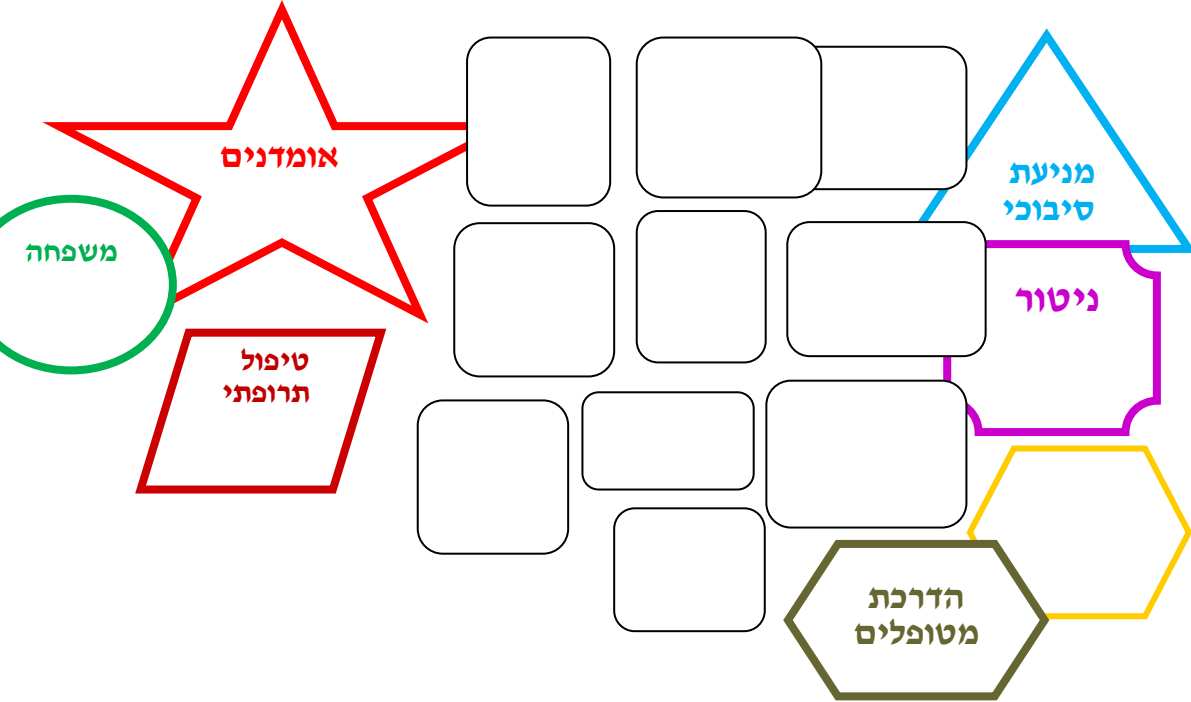
ברן, ר.מ., לוי, מ.ו. (2009). עקרונות הפיזיולוגיה. האוניברסיטה הפתוחה  
 עמודים: 237-420, 255-326.

תמיר, ע. (2010). גוף האדם אנטומיה פיזיולוגיה ופתופיזיולוגיה. הוצאת המחבר

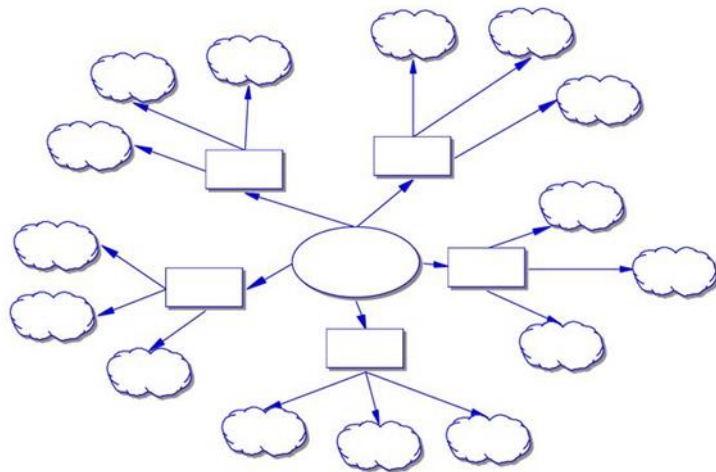
### **הנחיות להצגת מפת מושגים על נושא נבחר**

1. בחר את אחד המושגים הקליניים המופיעים במהלך השיעורים בסמסטר
  2. מתוך המושג הגדול יש להתמקד בנושא - בחר נושא להצגה באמצעות מפת מושגים, בהתאם לאחת מהאפשרויות הבאות:
    - 2.1 מושג קטן יותר המרכיב את המושג הגדול שבחרת (לדוג' במאזן נוזלים ואלקטרוליטים – המושג מעבר הנוזלים בין האיברים למרווח השלישי)
    - 2.2 אוכלוסיית מטופלים (לדוג' מטופלים הסובלים מאי ספיקת כליות כרונית)
    - 2.3 סימנים וסימפטומים רלוונטיים (לדוג' בהתייבשות)
    - 2.4 התערבויות רלוונטיות (לדוג' טיפול בהתייבשות אצל קשישים במחלקה פנימית)
    - 2.5 מקרה שהיה לי בהתנסות הקלינית שקשור למאזן נוזלים ואלקטרוליטים
    - 2.6 ניהול הטיפול התרופתי במטופל עם עודף נוזלים
    - 2.7 הדרכת מטופלים הסובלים מהפרה של מאזן נוזלים ואלקטרוליטים
  3. מיפוי מושגים
- מפת מושגים היא תיאור גרפי של מושגים ושל הקשרים ביניהם. הכנתה דורשת הבנה של המושגים שיוכנסו למפה ולברר את משמעותם של מושגים שאינם ברורים. כמו כן, יש לבחון את הקשרים בין המושגים ולחזור ולבחון את יחסי המדרג (היררכיה) ביניהם. את מפת המושגים יוצרים בשלושה שלבים:
- א. זיהוי מושגים – מזהים את המושגים המרכזיים בטקסט הנלמד.
  - ב. מיון מושגים – ממיינים את המושגים לקבוצות.
  - ג. ציון קשרים – מציינים את הקשרים בין המושגים באמצעות קווים מחברים ובאמצעות מילות קישור המתארות את סוג הקשר.
  - 4.
  5. בנה מפת מושגים בהתאם לאפשרויות הבאות: (ניתן להמציא לבד את הפורמט של מפות המושגים).
    - 5.1 מפת המושגים היא ייצוג סכמטי של תבניות החשיבה של רצף או "אשכול" של מושגים הקשורים אחד לשני.
    - 5.2 במפת המושגים מציגים מינימום של מידע
    - 5.3 חשוב להדגים את מהות הקשר בין המושגים
    6. את מפת המושגים ניתן להציג באופן הבא:
      - 6.1 מצגת עם שני שקפים- שקף אחד מראה את התרשים ושקף אחד מסביר את הקשרים בכותרות
      - 6.2 דפים המדגימים את התרשים
      - 6.3 ציור על הלוח והסבר מילולי

דוגמאות למפות מושגים:



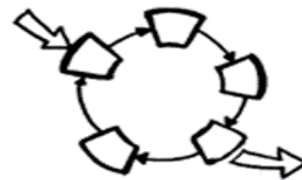
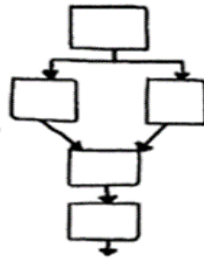
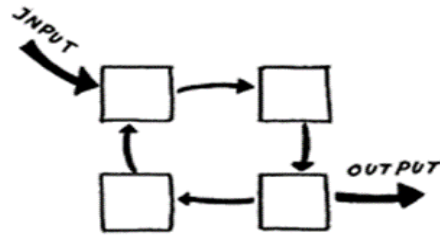
CONCEPT MAP



מושג מפתח / מושג על

המושג הכוללני ביותר -

SYSTEMS Concept Maps



HIERARCHY

